

: ANNUAIRE :

DES ASSOCIATIONS

VILLE D'ARPAJON
2019/2020



**FORUM DES
ASSOCIATIONS**

7 SEPT.
2019

ESPACE SPORTIF
ÉMILE MANUEL
ARPAJON



www.arpajon91.fr



SOMMAIRE

Annuaire des services municipaux

Infrastructures **p.7**

Équipements culturels/sportifs
Locaux associatifs de la ville
Location de salles municipales

Aide **p.11**

Santé
Social
Solidarité

Loisirs **p.25**

Culture
Patrimoine

Sport **p.33**

Scolaire **p.42**

Parents d'élèves
Soutien scolaire
Petite enfance

Vie locale **p.45**

Se souvenir **p.48**

Anciens combattants
Culte

Comptoir des Associations **p.51**

Édito

Chères Arpajonnaises, chers Arpajonnais,

L'arrivée dans votre boîte aux lettres de ce petit guide, est toujours le signe annonciateur d'une nouvelle année associative. Il vous aidera à préparer le Forum des Associations qui se tiendra samedi 7 septembre à l'Espace sportif Émile Manuel.

Nul doute, que parmi les nombreuses associations présentes, vous trouverez celle qui vous permettra de vous épanouir dans le projet que vous envisagez.

Vous souhaitez faire partager votre passion, vous souhaitez créer votre propre association, vous trouverez à l'intérieur de ce guide ou bien lors du forum, toutes les informations nécessaires.

Vous pouvez également, tout au long de l'année, rendre visite à notre responsable et animatrice du Comptoir des associations, situé au 29-31 rue Dauvilliers et faire part de votre projet ou de vos recherches. Elle vous aidera dans vos démarches.

La vie associative ne pourrait exister sans le dévouement de centaines de bénévoles.

A chaque occasion, lors de la soirée des bénévoles, lors du forum ou lors de nos différentes rencontres dans vos locaux ou lors de vos animations, nous ne manquons pas de vous remercier, vous membres bénévoles, vous responsables associatifs. Vous qui faites vivre notre tissu associatif, si riche et si intense, un grand merci au nom de tous les Arpajonnais.

En vous souhaitant à tous, une excellente rentrée associative.

Christian Béraud
Maire d'Arpajon



Antonio de Almeida
Adjoint au Maire
chargé des sports, de la vie associative
et des jumelages



INDEX DES ASSOCIATIONS

AIDES / Santé p.11

- ADMD (Droit de Mourir dans la Dignité)
- APF (Association des Paralysés de France)
- Au Fil du Temps
- Croix-Rouge Française de l'Arpajonnais
- France Alzheimer Essonne
- La Source 91
- Ligue contre le cancer Comité de l'Essonne
- SOS Prema et bébés hospitalisés
- VMEH (Visite des Malades en Établissements Hospitaliers)

AIDES / Social p.16

- AAPISE (Association d'Aide aux Personnes Inadaptées du Sud de l'Essonne)
- Action Emploi
- AFAE (Association des Familles d'Arpajon et ses Environs)
- CLIC Orgessonne (Centre Local d'Information et de Coordination gérontologique)
- Femmes solidaires
- LE PHARE Prévention Hurepoix
- Mission Locale des 3 Vallées (ML3V) antenne Arpajon
- Ordre de Malte France
- Renaissance et Culture
- SHAVS « Point Virgule » (Service d'Hébergement et d'accompagnement à la Vie Sociale)

- SNL (Société Nouvelle pour le Logement)
- Vivre Ensemble
- Vie Libre
- Vivre Ensemble avec nos vieux amis

AIDES / Solidarité p.21

- ADERA (Association Des amis de l'École de la Rue en Association)
- Les Bouchons d'Amour
- Chaîne de l'Espoir 91
- Félinocent
- Medrassa du Désert
- Mouvement ATD – Quart Monde
- PERSIS Essonne
- Rotary Club Arpajon – Brétigny
- Secours Catholique
- Secours Populaire (Comité Arpajonnais)
- U.F.C Que choisir Val d'Orge (Union Fédérale des Consommateurs)

LOISIRS / Culture p.25

- AMBA (Académie Municipale de Billard d'Arpajon)
- Amicale Philatélique d'Arpajon
- AMRA (Association des Modélistes de la Région Arpajonnaise)
- Archi Possible
- Arpa'jazz
- Arpajon Festivités
- Association Arpajon Freising

- Association des artistes du vieux Châtres
- Ateliers Arpajonnais
- Ateliers 29
- Ateliers Loisirs
- Ateliers Nicole Sabatier
- Bleu nomade
- Ces Chansons que j'aime...
- Chœur et Orchestre Jean-Philippe Rameau
- Club de l'Amitié
- Club de Bridge de la Rémarde
- Club d'Échecs de l'Arpajonnais
- CMFA (Club de Modélisme Ferroviaire Arpajonnais)
- Games N'Co
- Jardiniers en Essonne
- Le Pas'sage
- Motoclub
- Photo-Club d'Arpajon
- Scouts et Guides de France
- Société Musicale d'Arpajon
- Sophrologie détente et bien-être
- UTL – Essonne (Université du Temps Libre)

LOISIRS / Patrimoine p.32

- Art et Histoire du Pays de Châtres
- COMRA (Comité pour la Mémoire des Résistants au nazisme dans la Région Arpajonnaise)
- Office du Tourisme Coeur d'Essone Agglomération

SPORTS p.33

- Association Chun Ling (Qi gong et ERS)
- ASSGA Escalade (Association Sportive de Saint-Germain-lès-Arpajon, section Escalade)
- Athlétic Club Arpajonnais
- Boxing Club Arpajonnais
- Breuillet Escrime Club
- Club Bouliste Arpajonnais
- Club hippique des Joncs Marins
- Club nautique de l'Arpajonnais
- DANCE ART
- DIALOG (taï-chi-chuan)
- ESRA Basket-ball
- ESRA Club Omnisports
- ESRA Gymnastique aux Agrès
- ESRA Gymnastique volontaire
- ESRA Judo
- ESRA Musculation
- ESRA Taekwondo
- ESRA Tennis de table
- ESRA Volley-ball
- ESRA Yoga
- Racing Club de l'Arpajonnais (football)
- Rando Arpajon
- Rugby Arpajon 15
- Shinzen Dojo (Aikido)
- Société de Tir de l'Arpajonnais
- Studio 21 (scène d'arts et danses)
- T and C Country
- Tennis Club d'Arpajon
- Vélo Club Arpajon
- Z'Dance Fitness

SCOLARITÉ / ENFANCE p.42

- APEL (Association des Parents d'Élèves de l'Enseignement Libre)
- AAPEA (Association Autonome des Parents d'Élèves de l'Arpajonnais)
- FCPE (Fédération des Conseils de Parents d'Élèves, école primaire Arpajon)
- PEEP de l'Arpajonnais
- ESA (Entraide Scolaire Amicale)
- AAD. (Aide aux Devoirs)
- Happy School Arpajon
- Crèche associative Flocon Papillon

VIE LOCALE p.45

- ADGPPAE (Association Départementale des Gardes Particuliers et Piégeurs Agréés de l'Essonne)
- AINVO (Association Intercommunale des Naturalistes du Val d'Orge)
- AMAP « Les Biaux Arpajonnais »
- De la cave au grenier (Ressourcerie)
- Épinoche du Val d'Orge
- Arpajon Ville Commerçante

SE SOUVENIR / A. Combattants p.48

- ACPG (Association des Anciens Combattants et des

- Prisonniers de Guerre)
- FNACA (Fédération Nationale des Anciens Combattants d'Algérie de l'Arpajonnais)
- Société nationale d'entraide à la médaille militaire

SE SOUVENIR / Culte p.50

- Association catholique Franco-Portugaise
- Église Protestante Évangélique d'Arpajon
- Groupement Paroissial de l'Arpajonnais

Annuaire

des services municipaux

Accueil :

01 69 26 15 05

État civil : 01 69 26 15 04

Police Municipale :

01 69 26 15 09 – 06 75 04 13 86

Direction

de la communication

et de la culture :

servicecom@arpajon91.fr

Services techniques :

01 69 26 15 24 / 03

Service urbanisme :

01 69 26 15 23

Bibliothèque :

01 64 90 75 05

Ateliers du 29

(espace socio culturel) :

01 70 62 80 88

Service jeunesse :

01 64 90 64 53

Centre Communal

d'Action Sociale :

01 69 26 15 27

Foyer logements

les Tamaris : 01 64 90 42 70

Service logement :

01 69 26 26 93

Service enfance :

01 69 26 15 02

Accueil de loisirs

maternel : 01 64 90 96 59

Accueil de loisirs primaire :

01 60 83 13 87

Relais assistantes

maternelles :

01 64 90 89 77

Crèche familiale :

01 60 83 27 95

Halte garderie :

01 64 90 66 80



Mairie

70 Grande Rue
91290 Arpajon

01 69 26 15 05

www.arpajon91.fr

rubrique «Contact»

HORAIRES D'OUVERTURES :**Lundi et mercredi :**

8h45-12h30 et 13h30-17h45

Mardi et jeudi :

13h30-17h45

Vendredi :

8h45-12h30 et 13h30-16h45

Samedi :

9h-12h

(uniquement le service État civil. Attention, fermetures occasionnelles les jours fériés et pendant les grandes vacances)

Infrastructures de la Ville

ÉQUIPEMENTS CULTURELS

■ LE 29.31 ESPACE SOCIOCULTUREL

Le 29.31 est le nouvel espace socioculturel municipal ouvert à tous les habitants de la ville. Depuis le 1^{er} janvier 2019, il fait l'objet d'un agrément de la CAF qui en définit un lieu d'animation de la vie sociale locale, ouvert à tous les publics et qui favorise la participation et les initiatives des habitants et associations du territoire.:

Le 29.31 regroupe plusieurs équipements et services et fait l'objet d'une collaboration étroite avec les services et associations de la commune :

- **la Bibliothèque**, au 31 rue Dauvilliers
- **les Ateliers du 29**, 29 rue Dauvilliers
- **le Service municipal de la Jeunesse**, 3 rue Duhamel

La bibliothèque

La bibliothèque municipale d'Arpajon met à votre disposition un espace Adultes et un espace Jeunesse. La lecture et la consultation des documents sont gratuites pour tous. Le prêt de documents nécessite une inscription annuelle. Une carte de lecteur vous sera remise sur présentation d'une pièce d'identité et d'une autorisation parentale pour les enfants de moins de 14 ans.

• **Chaque lecteur** peut emprunter 30 documents par bibliothèque (dans la limite de 60 documents sur le réseau des 20 médiathèques de Cœur d'Essonne Agglomération) et jusqu'à 10 réservations en simultanée.

• **Dans la section Jeunesse**, nous vous proposons des albums, des contes, des romans, des bandes dessinées, des revues, des documentaires, des livres-cd, et des livres-dvd.

• **Dans la section Adultes**, vous trouverez des revues, des journaux, des romans, des livres en gros caractères, des documentaires, des bandes dessinées, des dictionnaires et encyclopédies et un espace consacré à l'orientation scolaire et professionnelle.

Heures d'ouverture au public :

Mardi : 15h-18 h / Mercredi : 10h-12h30 et 14h-18h
 Jeudi : 15h-18h / Vendredi : 10h-12h30
 Samedi : 10h-12h et 14h-17h



Le catalogue de la bibliothèque est en ligne sur <https://mediatheques.coeuresonne.fr/>

Bibliothèque municipale - 31 rue Dauvilliers - 01 64 90 75 05 / bibliotheque@arpajon91.fr

Les Ateliers du 29

Les Ateliers du 29 est le nom donné aux anciens ateliers municipaux de la ville d'Arpajon, situés au 29, rue Dauvilliers. Les Ateliers du 29 est un lieu convivial dédié aux citoyens et associations désireux échanger leurs savoirs et pratiquer différentes activités dans un esprit de partage.

Ouvert à toutes et à tous, cet équipement communal accueille régulièrement ateliers et animations organisés par des citoyens, des associations partenaires et des services de la ville d'Arpajon.

L'association d'habitants Ateliers 29 y tient un rôle particulier en participant très activement à l'animation du lieu, son embellissement et son entretien. L'association y organise un réseau d'échange réciproque de savoirs et y programme des événements festifs (concerts, repas partagés).

Enfin, Les Ateliers du 29 est aussi pour la ville d'Arpajon, avec les habitants qui le souhaitent, un lieu de co-construction et de concertation sur des sujets d'intérêt général (page 28).



Ateliers du 29 - correspondant associations - 01 70 62 80 88, 06 48 53 99 14 -
vieassociative.bmiac@arpajon91.fr

Le Service municipal de la Jeunesse

Le Service municipal de la Jeunesse est un équipement dédié aux jeunes d'Arpajon. Il les accueille tous les jours, en période de vacances comme en périodes scolaires, pour y faire des activités et y développer des projets. Il s'adresse à 3 tranches d'âges : les 9-12 ans, les 11-17 ans et les 16-20 ans.

Le service aide également les jeunes adultes à financer leurs propres projets (aides au permis, formation BAFA, vacances autonomes)

Service municipal de la Jeunesse 3 rue Duhamel, 01 64 90 64 53, jeunesse@arpajon91.fr

■ LE CONSERVATOIRE INTERCOMMUNAL (CDEA)

Le conservatoire à rayonnement intercommunal agréé par le ministère de la Culture propose des cours de : musique, de danse et de théâtre.

Musique

Cours individuels (la durée varie en fonction du cycle de l'élève) :

- **À cordes** : alto, violon, violoncelle, guitare moderne et guitare classique, piano
- **À vent** : flûte traversière, clarinette, saxophone, trompette
- **Percussions** : batterie, atelier batterie
- **Voix** : chant classique, chant variétés
- **Éveil globalisé théâtre et musique.**

Ateliers de pratiques collectives :

(indispensables à l'épanouissement de l'élève, et indissociables de la vie de l'école)

- Chorale des jeunes
- Chorale & orchestre enfants.
- Chorale & orchestre adultes.
- Chorale des retraités.
- Atelier rythmes
- Musique de chambre.
- Musique actuelles amplifiées.

Théâtre

- **Éveil globalisé théâtre et musique** (4-5 ans, 5-6 ans).
- **Cours pour enfants et jeunes** (6-9 ans, 10-17 ans).

Danse

Les cours de danse se pratiquent au Centre Duhamel mais les inscriptions sont à faire à l'école de musique.

- **Éveil**, dès 4 ans
- **Danse classique, danse néo-classique**, à partir de 8 ans, adultes
- **Danse de caractère**, enfants, ados et adultes
- **Danse contemporaine**, ados et adultes.

Pour les Aînés

Atelier d'écriture, atelier de théâtre et chorale des retraités.

Conservatoire intercommunal

13 rue Dauvilliers

01 64 90 21 29

conservatoire.arpajon@coeuressonne.fr

ÉQUIPEMENTS SPORTIFS

• **Espace sportif Emile Manuel**
2 bd Abel Cornaton

• **Gymnase Victor Hugo**
École Victor Hugo
23, rue Victor Hugo

• **Complexe sportif Marcel Duhamel**
Rue Marcel Duhamel

Un city-stade et un skate-park sont en accès libre sur le parking Duhamel.

D'autres équipements sportifs relevant de la CDEA sont également à disposition des associations arpajonnaises :

• **Stade Louis Babin**
La Norville

• **Gymnase Lucien Allais**
La Norville

• **Bassin nautique de l'Arpajonnais**
Chemin de la Garenne
La Norville

• **Piscine des 3 Vallées**
Rue des Prairies,
Breuillet

Les locaux À DISPOSITION DES ASSOCIATIONS

La ville d'Arpajon met à disposition des associations des locaux adaptés à leurs activités et manifestations :

- Le 16 bd Abel Cornaton
- Le 29 rue Dauvilliers
- Les Tamaris
46 avenue Hoche
- Espace Concorde
18 bd Abel Cornaton
(Δ en travaux)
- Le 10 bd Voltaire
- Impasse du jeu de boules
- Le 100 Grande Rue
- Parc Chevrier
- Centre sportif Marcel Duhamel
Rue Marcel Duhamel
01 60 83 22 77
- Le 4 rue Henri Barbusse,
Villa La Source
- Le 2 bis boulevard Eugène Lagauche
local de l'Arpajonnaise
- Avenue Aristide Briand,
derrière la CAF

SALLES EN LOCATION

■ Espace Concorde

(en travaux)

Locations de 9h à 23h.

- Salle Cézanne
Capacité d'accueil : 600 personnes
- Salle Rodin
Capacité d'accueil : 173 personnes
- Salle Matisse
Capacité d'accueil : 74 personnes
- Salle Renoir
Capacité d'accueil : 100 personnes
- Salle Degas (scène, gradins et loge)
Capacité d'accueil : 342 places

■ Galerie d'exposition Francval

La location se fait par semaine, du jeudi à 9h au mercredi suivant à 20h.

■ Salle Saint Sauveur

La location de la salle se fait de 10h à 21h.

Pour toute demande d'informations et de réservations, contacter le
01 69 26 26 99
domaine.public@arpajon91.fr

À NOTER...

Pour toute demande de réservation, une attestation d'assurance devra être fournie.

Aides

Santé, Social, Solidarité



AIDES • SANTÉ

ADMD (DROIT DE MOURIR DANS LA DIGNITÉ)

Activité(s) : Aide, écoute et soutien pour le droit de mourir dans la dignité.

APF (ASSOCIATION DES PARALYSÉS DE FRANCE)

Mission(s) : Développement de l'accueil et de l'écoute des personnes en situation de handicap et de leur famille. Elle apporte des réponses aux demandes (aides aux vacances, dossiers administratifs, accessibilité, etc.) en fonction des besoins exprimés. Elle favorise le lien social à travers ses activités de loisirs, en mettant en œuvre des sorties, ateliers, qui font parties intégrantes des droits fondamentaux que l'APF défend depuis plus de quatre vingt ans en permettant à des personnes en situation de handicap avec ou sans troubles associés de pouvoir vivre pleinement dans la société.

Activité(s) : Revendication, défense des droits des personnes en situation de handicap moteur et leurs familles. Groupes de travail : sensibilisation, accessibilité, ressources. Loisirs : sorties culturelles, week-end, séjours, jeux, bien-être...

Horaires : Délégation ouverte du lundi au vendredi de 9h à 12h30 et de 13h30 à 17h.

AU FIL DU TEMPS

Mission(s) : Améliorer le quotidien des personnes âgées résidant dans les deux EHPAD d'Arpajon (le Village de Châtres et Guinchard) et dans le service de Soins de longue durée du Centre Hospitalier Arpajon.

Activité(s) : Organisation d'activités de loisirs (spectacles, travaux manuels, sorties...) pour les résidents en service d'hébergement.

CONTACT

M^{me} Danielle METREAU
danielle.metreau@wanadoo.fr
01 69 81 75 36



CONTACT

14 rue Antonio Vivaldi, 91280
St-Pierre du Perray
01 60 78 06 63
M. Pascal AUBERT, Directeur 91
dd.91@apf.asso.fr
<http://dd91.blogs.apf.asso.fr>
<http://dd91.blogs.apf.asso.fr>
www.apf.asso.fr



CONTACT

M^{me} ANDRIATSIFERANA,
Présidente
hrael@ch-arpajon.fr
01 64 92 95 40
M^{me} Claire SUBIRAT, Trésorière
01 64 92 92 92 (poste 7135)

CROIX-ROUGE FRANÇAISE DE L'ARPAJONNAIS

Mission(s) : La Croix-Rouge française est une association reconnue d'utilité publique par décret du 7 août 1940 validé par ordonnance du 27 avril 1945. Elle s'emploie à prévenir et à apaiser toutes les souffrances humaines, en toute impartialité et sans aucune discrimination. Présente sur le territoire de l'Arpajonnais depuis 1894, la Croix-Rouge française y exerce sa mission dans les domaines de l'urgence et du secourisme, de l'action sociale, de la formation du public aux gestes de secours à personne (PSC1).

Activité(s) : Aides alimentaires, vestimentaires et financières. Ventes de vêtements, initiations aux gestes de premiers secours, participation aux fêtes communales et aux forums des associations, dispositif prévisionnel de secours, réseau de secours.

Permanences : Accueil du public, des bénéficiaires et dépôt des dons, mercredi et jeudi, de 14h à 18h.

Permanence Secouriste le 3^e vendredi de chaque mois de 19h à 20h30 au 32 rue Jean Jaurès, 91180 Saint-Germain-lès-Arpajon.

FRANCE ALZHEIMER ESSONNE

Mission(s) : Association de familles touchées par la maladie d'Alzheimer ou troubles apparentés en vue d'un soutien mutuel. Aider les malades et leur famille à faire face à la maladie, les informer et les accompagner

Activité(s) : Organisations de groupes d'aide aux aidants (avec 6 modules à thèmes) pour apprendre, comprendre, partager ses expériences, rencontrer des personnes dans la même situation... en contactant un psychologue au 01 64 99 82 72.

Cafés mémoires pour apprendre, comprendre ou simplement en parler et partager des expériences.

Permanences : À Ris-Orangis sur rendez-vous au 01 69 25 91 57 ou au 01 69 02 73 40 et permanences à Ballainvilliers sur rendez-vous au 06 15 15 96 12.

CONTACT

M^{me} Christine SPILMANN,
Présidente

ul.arpajon@croix-rouge.fr
06 75 37 22 88

M^{me} Yvette GOUJON,
Directrice Action Sociale
06 80 30 27 79

Unité Locale de l'Arpajonnais
01 60 83 45 48

<http://arpajon.croix-rouge.fr>

<https://www.facebook.com/CRFULARPAJON>



croix-rouge française

CONTACT

Docteur Dominique QUINCHEZ,
Présidente

Permanence téléphonique de 9h
à 12h30 en semaine :

01 64 99 82 72

alzheimernessonne@orange.fr
ecoute.alzheimernessonne@orange.fr

01 60 88 20 07 (administratif)

<https://www.alzheimernessonne.org>

LA SOURCE 91 (SERVICE D'AIDE À LA PERSONNE)

Mission(s) : Aide au maintien à domicile des personnes âgées ou handicapées.

Activité(s) : Mise à disposition de personnes qualifiées pour les aider dans les actes de la vie quotidienne. Aide à la toilette, garde de nuit, jardinage et bricolage.

LIGUE CONTRE LE CANCER (COMITÉ DE L'ESSONNE)

Mission(s) : Lutter sur tous les fronts de la maladie cancéreuse.

Activité(s) : Accompagnement des malades et des proches.

Soutien au financement de la recherche.

Actions de prévention, d'information et de dépistage auprès du grand public.

CONTACT

4 rue Henri Barbusse, ARPAJON
M^{me} Élisabeth GUENARD,
Directrice générale
01 64 90 65 11
M^{me} Jacqueline RICHARD
jrichard@lasource91.fr
01 60 83 39 09
contact@lasource91.fr
www.maintien-domicile91.org
Du lundi au vendredi de 8h30 à
12h et de 13h30 à 17h.

CONTACT

M^{me} Natacha HIOLIN,
Directrice du Comité 91
cd91@ligue-cancer.net
01 64 90 88 88
Centre hospitalier de Bligny,
91640 Briis sous Forges
[https://www.ligue-cancer.net/
cd91](https://www.ligue-cancer.net/cd91)
[www.facebook.com/fbliguecon-
trelecancer91](http://www.facebook.com/fbliguecontrecancer91)



SOS PREMA ET BÉBÉS HOSPITALISÉS

Mission(s) : SOS Préma se bat pour donner à tous les enfants prématurés les meilleures chances de bien grandir. Depuis 2004, l'association a offert son soutien à plus de 650.000 familles. Ses missions: aider et soutenir les familles, dialoguer avec les équipes médicales, sensibiliser les pouvoirs publics.

Activité(s) :

- Soutien et accompagnement des parents avec visites de bénévoles dans les services de néonatalogie du CHU de Corbeil-Essonnes
- Collaboration avec les équipes soignantes : échanges sur le vécu parental et participation à des groupes de travail
- Organisation d'évènements pour collecter des fonds et soutenir le projet de l'antenne
- Sensibilisation aux problématiques et aux enjeux de la prématurité

VMEH (VISITE DES MALADES EN ÉTABLISSEMENTS HOSPITALIERS)

Mission(s) : Apporter une présence amicale par des visites régulières pour combattre l'isolement et l'ennui auprès des personnes qui sont privées de leur cadre de vie habituel.

CONTACT

M^{me} Katheline TOHON,
Correspondante locale
antenne91-2@sosprema.com
06 28 32 59 38
<https://www.sosprema.com>



CONTACT

M^{me} Maria ROYER
maria.royer@orange.fr
06 83 10 25 84

AIDES • SOCIAL

AAPISE (ASSOCIATION D'AIDE AUX PERSONNES INADAPTÉES DU SUD ESSONNE)

Mission(s) : L'association a pour objet la création, le développement et la gestion d'établissements et services destinés à l'accueil et la prise en charge de personnes (enfants et adultes) en situation de handicap mental et plus particulièrement dans le sud de l'Essonne.

Activité(s) : L'association gère 3 établissements pôle enfance / adolescence :

- IME La Feuilleraie
- IME La Guillemaine
- SSES La Chalouette

et 5 établissements pôle adulte :

- Foyer de jour « Le Pont de Pierre »
- Shavs « Point Virgule »
- ESAT « les Ateliers du Vieux Châtres » et ses 3 antennes, Arpajon, Brétigny et Égly.

ACTION EMPLOI

Mission(s) : Offrir aux demandeurs d'emploi une opportunité de travail pour éviter la rupture avec le monde du travail.

Activité(s) : Aide au retour à l'emploi par des mises en situation de travail auprès de différents utilisateurs et dans des domaines d'activités variés.

CONTACT

M. Michel BEVE, Président
M. Ismaïl MESLOUB, Directeur
aapise@aapise.fr
01 69 26 15 50
www.aapise.fr



CONTACT

M. Lees GARCIA, Directeur
M^{me} Cécile JUBIN, Directrice adjointe
action-emploi@ae91.fr
01 60 83 26 10
www.ae91.fr



AFAE (ASSOCIATION DES FAMILLES D'ARPAJON ET SES ENVIRONS)

Mission(s) : Assurer au niveau matériel et moral l'étude et la défense des intérêts généraux des familles, assurer la représentation des familles auprès des pouvoirs publics et développer l'esprit familial.

Activité(s) : Foires aux vêtements d'été et d'hiver, foire aux jouets et puériculture, informatique, coordination de « Lire et faire lire dans l'Arpajonnais ».

CONTACT

M. Jean CHEZLEMAS, Président
 afae@free.fr
 01 60 83 25 73
 www.afaefree.fr



CLIC ORGESSONNE (CENTRE LOCAL D'INFORMATION ET DE COORDINATION GÉRONTOLOGIQUE)

Mission(s) : Service de proximité médico-social destiné à toutes les personnes de plus de 60 ans, à leur famille à l'entourage et à l'ensemble des professionnels qui interviennent dans le secteur de la gérontologie. Sa mission principale est de favoriser aussi longtemps que possible le maintien à domicile.

Activité(s) : Ecouter, informer, orienter et évaluer les besoins de la personne âgée notamment au cours de visites à domicile, proposer un accompagnement individualisé. Mobiliser les services, les professionnels pour répondre aux besoins de la personne âgée dans plusieurs domaines : aides au domicile, recherche de structures d'hébergement (maisons de retraite, foyers logement), accès aux droits.

Le CLIC propose également des actions collectives de prévention, des actions de soutien aux aidants et de lutte contre l'isolement.

CONTACT

M^{me} Marie-France PIGEON,
 Présidente
 clic.orgessonne@orange.fr
 01 64 90 61 84
 www.clic-orgessonne.com



FEMMES SOLIDAIRES

Activité(s) : Association féministe reconnue mouvement d'éducation populaire. « Femmes solidaires » agit pour faire reculer le sexisme, le racisme, les violences, la pauvreté, la discrimination, pour faire avancer le droit à la contraception, à l'IVG et à la santé pour toutes.

Permanences juridiques et sociales pour écouter, conseiller, orienter et accompagner les femmes dans leurs démarches.

LE PHARE PRÉVENTION HUREPOIX

Mission(s) : L'association Le Phare gère un service de prévention spécialisée. Sa mission s'adresse, en priorité, aux jeunes de 12 à 25 ans en difficulté (scolarité, insertion professionnelle, isolement, addictions, logements, culture, sport, etc.). L'équipe éducative du Phare se répartit sur les villes de Saint-Chéron, Arpajon, Breuillet, Dourdan, Egly, La Norville et Saint-Germain-lès-Arpajon. Le siège est à Saint-Chéron.

Le Phare exerce sa mission dans le cadre de la protection de l'enfance financée à 80% par le Conseil Départemental. Les autres 20% sont financés par Cœur d'Essonne d'Agglomération et les villes de Saint-Chéron et de Dourdan. L'association réalise actions collectives et accompagnements des jeunes et peut être amenée à travailler sur des projets de développement social.

MISSION LOCALE DES 3 VALLÉES (ML3V) – ANTENNE ARPAJON

Mission(s) : Garantir l'accès au droit à l'accompagnement, en mettant en œuvre les actions permettant aux jeunes âgés de 16 à 25 ans révolus de s'insérer dans la vie active.

Activité(s) : Mise en place d'actions concertées avec les jeunes pour élaborer un projet professionnel, accéder à une formation, être accompagné à l'emploi et mis en relation avec les entreprises, être mis en relation avec tout partenaire social étant en mesure de répondre aux problèmes de la vie quotidienne.

CONTACT

M^{me} Murielle CHARLET,
Présidente
d.associationfemmessolidaires@sfr.fr
01 78 65 86 88

CONTACT

M. Jacky FILOCHE
lephare.preventionhurepoix@wanadoo.fr
09 75 77 49 30
<https://lephareprevention.wordpress.com>



CONTACT

M. Sébastien NICH, Responsable de secteur
sebastien.nich@ml3v.org
01 69 17 12 43
M Damien Privat
damien.privat@ml3v.org
01 69 17 12 43
<https://www.facebook.com/mission3vallees>



ORDRE DE MALTE FRANCE

Mission(s) : Accueillir et secourir les plus faibles, sans distinction d'origine ou de religion.

Activité(s) : Organisation caritative dont les actions couvrent de multiples aspects de la fragilité humaine : soutien scolaire, formation de secourisme/ambulancier, visites aux malades, personnes isolées et handicapées, aides aux personnes sans abri et en situation irrégulière, collecte de lunettes et de radiographies argentiques, participation à la Semaine mondiale des Lépreux, et la Semaine nationale des Personnes handicapées physiques, accompagnements des malades au Pèlerinage de l'ordre de Malte à Lourdes.

RENAISSANCE ET CULTURE

Mission(s) : Apprendre aux adultes français et étrangers qui ne possèdent pas les bases pour écrire et parler français.

Activité(s) : Cours de français, alphabétisation, remise à niveau, lutte contre l'illettrisme, cours de français aux étrangers.

SHAVS « POINT VIRGULE » (SERVICE D'HÉBERGEMENT ET D'ACCOMPAGNEMENT À LA VIE SOCIALE)

Mission(s) : Permettre aux personnes adultes, insérées professionnellement, en situation de handicap mental et/ou psychique, d'accéder à l'autonomie, contribuer à la réalisation des projets de vie, favoriser le maintien ou la restauration des liens familiaux et sociaux.

Activité(s) : « Point Virgule » les accompagne vers l'accès aux services offerts par la collectivité : logement, travail, loisirs, vacances ...

CONTACT

M. Marc BERTHIER
marc.berthiergrandry@orange.fr
01 60 83 02 97
<https://www.ordredemalte-france.org>



ORDRE DE MALTE
FRANCE

CONTACT

M. Marcel CHARCOSSET
marcel.charcosset@wanadoo.fr
06 34 65 34 98

CONTACT

M^{me} Julie SEULEIMAN
shavspointvirgule@aapise.fr
01 69 26 92 00
www.shavs-pointvirgule.aapise.fr



SNL (SOCIÉTÉ NOUVELLE POUR LE LOGEMENT)

Mission(s) : Créer des logements temporaires pour les personnes en difficulté. Ces personnes sont accompagnées par des travailleurs sociaux et des bénévoles.

VIVRE ENSEMBLE

Mission(s) : Permettre à des personnes adultes d'origines diverses, l'apprentissage du français.

Activité(s) : Cours d'alphabétisation, discussions, etc.

Horaires : Mercredi : 10h-12h et jeudi après-midi : 14h-16h.

VIE LIBRE

Mission(s) : Lutter contre les méfaits de l'alcool en aidant les personnes dépendantes et leur famille à retrouver dignité, confiance en soi et liberté.

Activité(s) : Aide et soutien aux victimes de l'alcoolisme et conseils à leur entourage.

Permanences : 1^{er}, 3^e, 4^e vendredi de chaque mois à l'hôpital d'Arpajon. Le 2^e vendredi du mois, la permanence est assurée à la salle Robert Barran, à Brétigny.

Groupes de Parole : tous les 1^{er}, 2^e et 3^e vendredi de chaque mois, à 20h30, au 18 bd Abel Cornaton (à coté du parking de l'espace Concorde).

VIVRE ENSEMBLE AVEC NOS VIEUX AMIS

Mission(s) : Accompagner les personnes en difficulté.

CONTACT

M. Jean-Marc PRIEUR, Directeur
contact@snl-essonne.org
snl-essonne@snl-essonne.org
01 69 58 77 58
<https://www.solidarites-nouvelles-logement.org/ou-nous-trouver/snl-essonne>

CONTACT

M^{me} Marie-Dominique NOZIÈRE,
Présidente
m_do13@yahoo.fr
06 78 32 62 55

CONTACT

M^{me} Dominique MOTARD,
Présidente
vielibre@ch-arpajon.fr
06 79 32 22 49
mamimomonedom@aol.fr



CONTACT

M^{me} Maryanne TASSERIE
maryanne.tasserie.vivre.
ensemble@orange.fr
07 61 74 17 17

AIDES • SOLIDARITÉS

ADERA (ASSOCIATION DES AMIS DE L'ÉCOLE DE LA RUE EN ASSOCIATION)

Mission(s) : Aide pour l'éducation et la protection des enfants de la rue dans le Tiers Monde.

Activité(s) : Animation de projets socio-éducatifs et culturels pour les enfants et adultes de la rue dans le Tiers Monde : collecte de manuels scolaires, de vêtements, création d'écoles...

LES BOUCHONS D'AMOUR

Activité(s) : Collecte, stockage et vente de bouchons en plastique pour acquérir du matériel pour handicapés et financer des opérations humanitaires ponctuelles.

CHAÎNE DE L'ESPOIR 91

Activité(s) : Créée en 1988 par le Professeur Alain Deloche, la Chaîne de l'Espoir intervient dans plus de 30 pays pour offrir un accès aux soins et à l'éducation aux enfants les plus démunis.

CONTACT

M. Samba COULIBALI, Président
adera@hotmail.fr
01 64 90 11 66
06 34 03 14 29



CONTACT

M. Alain BROCARD
bouchonsarpajon@gmail.com
06 82 96 75 49
01 69 78 00 64
www.bouchonsdamourbeauce-
rons.webnode.fr



CONTACT

M^{me} Isabelle GALOUCHKO
isabelle.galouchko@hotmail.fr
06 07 52 53 79
www.lachainedelespoir.com



FÉLINOCE

Mission(s) : Sauver de la maltraitance ou de la mort des chats et chatons de la rue, en fonction des possibilités physiques et financières, en les prenant en charge. Les soigner, les identifier et les vacciner dans le but de leur trouver une nouvelle famille.

Aide au trappage et à la stérilisation des chats errants selon les finances de l'association, qui dépendent des cotisations, des dons ou des familles d'accueil pour chats.

MEDRASSA DU DÉSERT

Mission(s) : Améliorer les conditions de vie (scolarité et santé) des enfants du désert mauritanien.

Activité(s) : Construire ou rénover des petites écoles, créer des petits postes de santé dans des zones défavorisées, enclavées pour des populations démunies.

L'achat, en Mauritanie, de matériel scolaire ou sanitaire et la distribution des dons collectés en France, auprès des particuliers, des entreprises et administrations, permet d'équiper les structures : fournitures scolaires, livres, dictionnaires, vêtements, jouets, médicaments, lunettes, ballons, vélos.

La Medrassa du Désert collecte aussi informatique, petit matériel médical ou infirmier, mobilier, stocks d'inventus, etc .

Engagement : Les dons sont collectés, conditionnés, distribués directement par les adhérents de l'ONG, sans prête-nom ni intermédiaire au cours des missions de terrain (article 2 des statuts). Agir dans les villages, c'est veiller à ne pas créer de besoins mais répondre à ceux, existentiels, que les villageois exposent aux bénévoles, sans assistanat. Elle apporte son aide aux habitants qui doivent faire leur part du travail.

CONTACT

M^{me} Cécile GARANS
felinocent.asso@yahoo.fr
06 10 16 82 57
20 avenue Hoche, Bât A

CONTACT

M. Philippe MARCEL, Président
medrassadudesert@orange.fr
06 81 10 09 98
<https://medrassadudesert.monsite-orange.fr/>



MOUVEMENT ATD – QUART MONDE

Mission(s) : Contribuer à bâtir une société avec une place pleine et entière pour chacun et donner la priorité aux plus exclus.

ATD Quart Monde a pour but d'éradiquer la misère en agissant sur trois plans : sur le terrain avec les personnes concernées pour obtenir l'application du droit pour tous, auprès des institutions et parlementaires, pour faire changer les lois (DALO, CMU, RMI...), auprès de l'opinion publique, par des campagnes citoyennes pour faire changer le regard porté sur les plus pauvres.

Activité(s) : Localement, le groupe informe les personnes intéressées par ATD Quart Monde et promeut la Journée mondiale du Refus de la misère chaque 17 octobre.

PERSIS ESSONNE

Mission(s) : Apporter une aide médicalisée pour lutter contre la malnutrition des enfants du Burkina Faso.

Activité(s) : Envois de lait spécialisé pour nourrissons, matériel médical, médicaments...

ROTARY CLUB ARPAJON – BRÉTIGNY

Mission(s) : Lutter contre la pauvreté, l'illettrisme, la faim, les catastrophes, les maladies, au niveau local et à l'échelle internationale.

Activité(s) : Organisation de diverses manifestations et récolte de dons à but humanitaire.

SECOURS CATHOLIQUE (FS3V)

Activité(s) : Construire ensemble une société de partage, éveiller à la solidarité et à la fraternité, lutter contre les inégalités.

Épicerie solidaire, Foyer Solidaire des 3 Vallées.

CONTACT

M. Franck MATHIEU,
Représentant local
franck.mathieu@laposte.net
06 45 54 54 12
www.atd-quartmonde.org
www.facebook.com/ATDQM
www.refuserlamisere.org



CONTACT

M. Sylvain GAUFFRE
sylvain.gauffre@orange.fr
01 60 83 20 65
www.persis-essonne.com



CONTACT

M. Laurent SAILLY, Président
contact@rotary-arpajon-bretigny.fr
http://rotary-arpajon-bretigny.fr
Rotary Club Arpajon-Brétigny
BP 7001 91290 La Norville



CONTACT

M. Jean-Claude HILLION
06 80 85 96 67
sc91.fs3v.adm@gmail.com
http://essonne.secours-catholique.org

SECOURS POPULAIRE (COMITÉ ARPAJONNAIS)

Mission(s) : soutien et aide aux familles les plus démunies (colis alimentaires, colis d'urgence). Arbre de Noël, vacances des enfants et des familles, loisirs et culture, aide aux sinistrés lors des catastrophes naturelles et victimes de guerre, aide aux pays du tiers monde dans le cadre d'un programme de développement.

Activité(s) : Accès aux soins, distribution de denrées alimentaires, organisation de vacances...

Permanence d'accueil : Sur rendez-vous, chaque mardi, de 14h à 16h.

Distribution alimentaire : Chaque samedi, de 13h30 à 16h30.

Vestiaire : Lundi, mercredi et samedi, de 14h à 16h.

UFC QUE CHOISIR VAL D'ORGE (UNION FÉDÉRAL DES CONSOMMATEURS)

Mission(s) : Défense des consommateurs.

Activité(s) : Traitement des litiges, enquêtes nationales et locales, communication et sensibilisation des consommateurs, représentations dans les instances locales et animations.

CONTACT

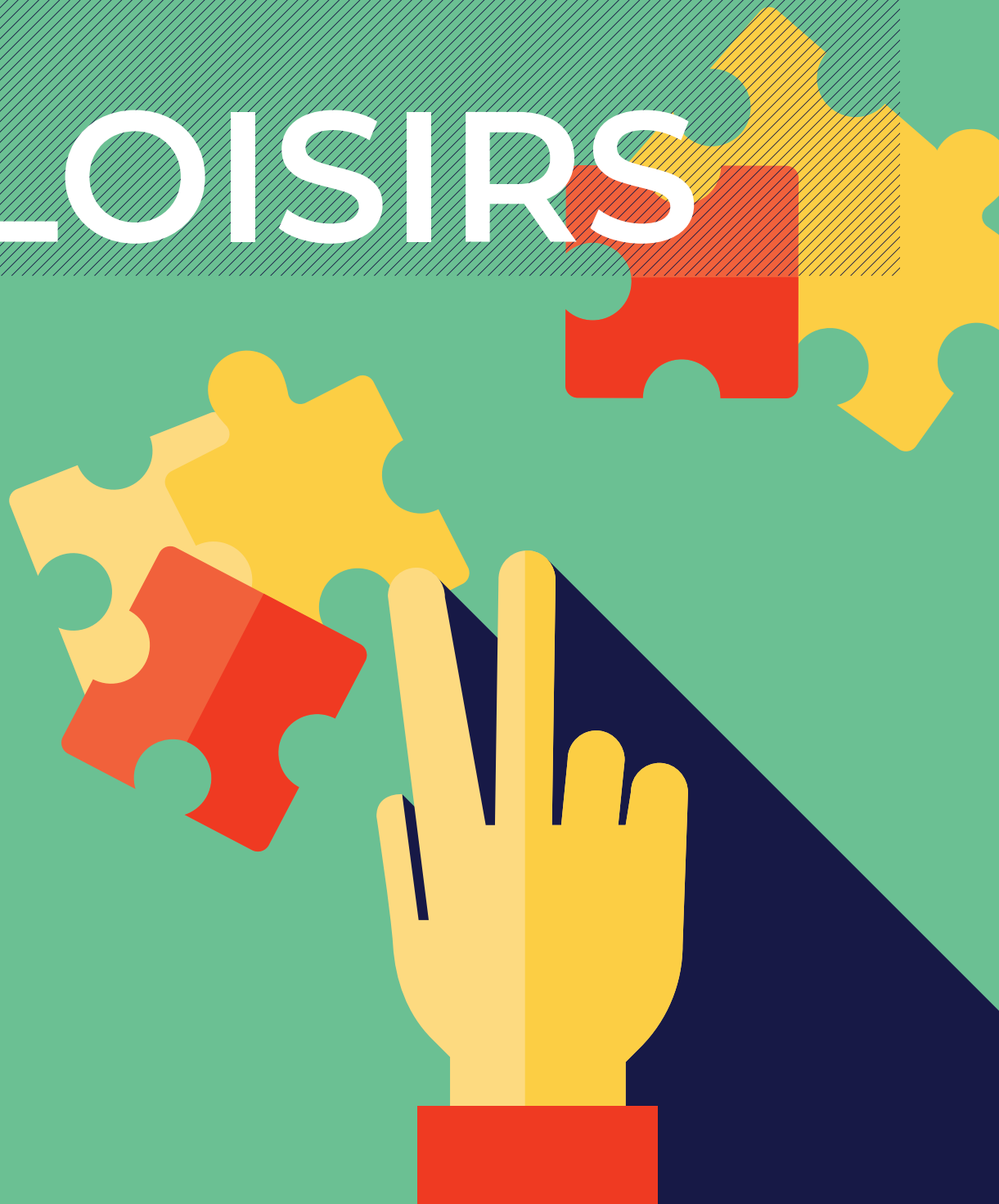
M^{me} Josiane VOSGIENS
arpajon@spf91.org
07 77 79 28 70
www.secourspopulaire.fr

CONTACT

M. Gérard BROCHOT, Président
valdorge@ufc-quechoisir.org
01 69 25 08 13
06 08 41 63 99
www.ufc-quechoisir-valdorge.org



LOISIRS



LOISIRS

AMBA (ACADÉMIE MUNICIPALE DE BILLARD D'ARPAJON)

Activité(s) : Pratique du Billard Français.

AMICALE PHILATÉLIQUE D'ARPAJON

Activité(s) : Réunir les collectionneurs de timbres, cartes postales anciennes et autres collectionneurs de l'écrit et de l'imagerie.

AMRA (ASSOCIATION DES MODÉLISTES DE LA RÉGION ARPAJONNAISE)

Mission(s) : Partage de savoirs dans la réalisation de maquettes.

Activité(s) : Initiations au modélisme, montages et réalisations de maquettes, participation à des expositions et organisation d'un salon à Arpajon.

Horaires des permanences : Le mardi de 18h à 20h, 29 rue Dauvilliers.

ARCHI POSSIBLE

Mission(s) : Si vous rénovez, construisez, modifiez vous-même votre maison ou jardin, cette association est pour vous. Archi Possible cherche à rendre visible et développer le « faire soi-même » dans l'habitat, localement.

Activité(s) : Organise régulièrement les rendez-vous suivants : « le Café de l'auto-construction », « Apprendre à bricoler, c'est possible », « le Rendez-vous numérique », « les Chantiers ouverts », « les Sorties inspirantes ».

CONTACT

M. Jacques BOGO, Président
billard.arpajon@bbox.fr
01 64 90 60 84
06 84 77 77 76

CONTACT

M. Marc ROCHEFORT, Président
marc.rochefort@wanadoo.fr
07 83 03 05 06
apa.arpajon@laposte.net



CONTACT

M. Jean-Marc LEROY
06 11 38 12 99 (après 18h)
M^{me} Corinne BRUNEAU
06 34 63 38 10 (après 18h)



CONTACT

M. Franck MATHIEU, Animateur
coucou@archipossible.com
06 45 54 54 12
<https://archipossible.com/>



ARPA'JAZZ

Mission(s) : Groupe vocal jazz polyphonique mixte. Les membres passionnés de jazz mettent en scène un répertoire varié de classiques français, latins et d'Outre-Atlantique.

Activité(s) : Concerts, participations à des festivals de groupes vocaux, recrutement sur audition.

ARPAJON FESTIVITÉS

Mission(s) : Organiser des événements festifs sur Arpajon et sa région.

ASSOCIATION ARPAJON FREISING

Mission(s) : Association chargée des relations entre les villes d'Arpajon et de Freising, dans le cadre du jumelage.

Activité(s) : Échanges franco-allemand pour les scolaires, les sportifs et les associations, organisation de rencontres entre les Arpajonnais (anciens combattants, aînés...).

ASSOCIATION DES ARTISTES DU VIEUX CHÂTRES

Mission(s) : Réunir des peintres et sculpteurs amateurs dans une ambiance conviviale.

Activité(s) : Échange de savoirs et conseils artistiques. Participation à diverses manifestations : salons, expositions, téléthon, forum, etc.

Ouvertures : Mercredi, jeudi et samedi, de 14h à 17h30 toute l'année.

ATELIERS ARPAJONNAIS

Activité(s) : Peinture pour adultes, décors sur porcelaine et cours d'encadrement. Atelier peinture faux bois, faux marbre et trompe-l'œil tout support.

CONTACT

M^{me} Véronique LEROY,
Présidente
06 77 87 33 28
01 69 26 09 14
www.myspace.com/arpajazz

CONTACT

M. Quentin DUBOIS
arpajonfestivites@gmail.com
06 83 64 68 17

CONTACT

M. Claude BRUN, Président
garcia.brun@wanadoo.fr
01 60 83 16 22

CONTACT

M^{me} Martine STEPHANE,
Présidente
06 27 50 83 01
M^{me} Geneviève BRUNEAU,
Trésorière
06 72 29 35 22
M^{me} Claude ANCIAUX, Secrétaire
06 06 48 15 49
artistesvieuxchatres@gmail.com
www.facebook.com/artistesvieuxchatres



CONTACT

M^{me} Jocelyne CASTILLO,
Présidente
ateliersarpajonnais@gmail.com
06 15 16 74 84

ATELIERS 29

Réseau d'Echanges Réciproques de Savoirs (RERS) affilié à la fédération nationale FORESCO.

Mission(s) : L'association a pour but de permettre aux personnes de transmettre leurs savoirs (et savoirs-faire) et d'acquérir des savoirs dans un échange réciproque.

Activité(s) : Ateliers collectifs, organisation d'événements festifs, culturels et citoyens. Permanence d'accueil dans les ateliers du 29 rue Dauvilliers, le vendredi de 16h à 18h et le samedi sur rendez-vous.

ATELIERS LOISIRS

Mission(s) : Partage de connaissances entre les adhérents pour fabriquer ses propres travaux.

Activité(s) : Broderie, couture, cartonnage, peinture sur soie, vitrail tiffany, patchwork, tricot...

ATELIERS NICOLE SABATIER

Mission(s) : Faire découvrir et enseigner les arts plastiques et arts appliqués aux enfants, adolescents et adultes.

Activité(s) : Dessin, peinture, enseignement des arts-plastiques et appliqués, préparation des dossiers d'entrée aux écoles d'arts. Cours encadrés par un professeur diplômé de l'école nationale des Beaux Arts de Tours.

BLEU NOMADE

Activité(s) : Ateliers théâtre adultes et adolescents à partir de 16 ans. Génèse d'une pièce de théâtre : du choix de la pièce à la représentation en public. Le lundi à 18h ou 20h30, 9 rue Aristide Briand (derrière la CAF, chemin entre la CAF et le garage Renault).

CONTACT

M Jean Pierre BOCQUEL,
Président
M^{me} Florence CILIA
contact@ateliers29.org
01 70 62 80 88
www.ateliers29.org



CONTACT

M^{me} Monique MUSSET,
Présidente
ateliersloisirs@aol.com
moniqueetfrancois@sfr.fr
06 01 01 50 60

CONTACT

M^{me} Nicole SABATIER
nicola7@hotmail.com
01 60 83 95 43



CONTACT

M. Jean-François HUSSON
jeanhusson@gmail.com
06 19 41 28 23

CES CHANSONS QUE J'AIME...

Activité(s) : Défense de la chanson française.

CHOEUR ET ORCHESTRE JEAN-PHILIPPE RAMEAU

Mission(s) : Développer la pratique du chant choral et de la musique instrumentale en groupe.

Activité(s) : Concerts.

CLUB DE L'AMITIÉ

Mission(s) : Rompre la solitude, proposer des loisirs aux personnes âgées adhérentes au club.

Activité(s) : Jeux, goûters, marche nordique...

Horaires : Le mardi, de 13h45 à 17h, 16 bd Abel Cornaton.

CLUB DE BRIDGE DE LA RÉMARDE

Mission(s): Enseigner la pratique du Bridge.

Activité(s): Organisation de tournois simultanés nationaux ouverts à tous les bridgeurs, les lundis après-midi (Club House de port sud à Breuillet) et les jeudis après-midi (salle Saint-Sauveur à Arpajon), organisation de manifestations périodiques (golf-bridge, association caritative, galette des rois, fête du club et tournois festifs).

CLUB D'ÉCHECS DE L'ARPAJONNAIS

Mission(s) : Pratique des échecs en loisir et compétition.

Activité(s) : Organisation de compétitions, de tournois et d'actions dans les communes de l'Arpajonnais.

Horaires : Le samedi, de 15h à 19h, 29 rue Dauvilliers, ouvert à tous ; le mercredi, de 15h à 18h, 46 avenue Hoche, ouvert à tous.

CMFA (CLUB DE MODÉLISME FERROVIAIRE ARPAJONNAIS)

Activité(s) : Confection de modèles réduits ferroviaires.

CONTACT

M. Lionel ROCHER
01 64 90 19 31

CONTACT

M^{me} Martine SANTIN
martine.santin@yahoo.com
01 64 90 33 25
06 83 32 13 28

CONTACT

M. Daniel ROUSSEAU, Président
gigourit91@sfr.fr
06 34 68 76 48

CONTACT

M. Claude STYGER, Président
club.3900047@gmail.com
01 64 58 53 48
06 03 53 14 87
www.bridgeremarde.fr

CONTACT

M. Joël KOENIG
joelkoenig@gmail.com
06 45 55 45 55
<https://arpajonnais-echecs.e-monsite.com>



CONTACT

M. Guy BRUN
contact@cmfa-arpajon.fr
01 64 90 39 35
www.cmfa-arpajon.fr



GAMES N'CO

Activité(s) : Organiser, participer, animer des manifestations culturelles, ludiques et de loisirs, dans le domaine du jeu vidéo et retro-gaming.

JARDINIERS EN ESSONNE

Mission(s) : Promouvoir le respect de l'environnement par la biodiversité. Au service des jardiniers amateurs de l'Essonne.

Activité(s) : Trocs de plantes, sorties, gazette des Jardiniers en Essonne, réunions de jardinage.

LE PAS'SAGE

Activité(s) : Galerie, expositions d'œuvres réalisées par des handicapés. Commerce équitable

MOTOCLUB

Mission(s) : Atelier associatif et collaboratif moto et vélo à assistance électrique (VAE)

Activité(s) : Balade moto et VAE, participation à des compétitions.

PHOTO-CLUB D'ARPAJON

Mission(s) : Initiations et perfectionnement à la photographie, participation et organisation des expositions photos dans le cadre de fêtes et manifestations culturelles.

CONTACT

M. Gwénaél LEBLOND, Président
games.n.co91@gmail.com
06 10 44 80 95
<http://gamesnco.fr/>
<https://www.facebook.com/Games.N.Co91>



CONTACT

M. Jean-Bernard SAUNIER,
Responsable Arpajonnais
jeanbernard.saunier@orange.fr
01 60 83 39 02
www.jardiniers91.fr



CONTACT

01 64 59 87 43
120 Grande rue, Arpajon

CONTACT

M. Frédéric SANCHEZ,
Président
fred.s2@free.fr
06 60 69 69 77

CONTACT

M. Jacques FRANÇOIS, Président
jrfrancois@wanadoo.fr
06 81 91 08 39
<http://photoclub-arpajon.com/>



SCOUTS ET GUIDES DE FRANCE

Mission(s) : Proposer un apprentissage de la vie en communauté et de l'écologie, par le biais d'activités variées, aux jeunes de la région d'Arpajon âgés de 8 à 21 ans.

SOCIÉTÉ MUSICALE D'ARPAJON

Mission(s) : Rassembler les musiciens amateurs qui souhaitent ne plus jouer seuls. Participer aux événements avec animation musicale : événements associatifs, festifs, commerciaux, culturels, sportifs ou officiels. Temps forts : la Foire aux Haricots de septembre, avec la Fête de la Musique, le Marché de Noël ou les cérémonies officielles.

Activité(s) : Orchestre d'harmonie (bois, cuivres et percussions). Si vous êtes musicien, venez nous rejoindre pour faire de la musique de qualité dans une ambiance décontractée.

Horaires : Répétition le mardi soir à 20h30, 9 avenue Aristide Briand à Arpajon.

SOPHROLOGIE DÉTENTE ET BIEN-ÊTRE

Mission(s) : Sophrologie et relaxation par des séances collectives.

Activité(s) : Pratique de la sophrologie et de la relaxation, organisation d'événements (ateliers, stages, conférences, rencontres) liés à la sophrologie, aux techniques de relaxation et de méditation.

UTL- ESSONNE (UNIVERSITÉ DU TEMPS LIBRE)

Mission(s) : Offrir à tous, sans condition d'âge ou de diplôme, l'accès aux savoirs tout au long de la vie. L'UTL Essonne s'efforce, à travers ses activités culturelles et sociales, d'ouvrir à une meilleure compréhension du monde environnant et toujours changeant, de nourrir le «vivre ensemble», tout en favorisant l'épanouissement personnel et collectif. Ses conférenciers (enseignants, chercheurs,...) apportent chacun leur vision sur des sujets variés, avec la compétence de spécialistes et surtout avec l'art de se mettre à la portée de tous.

Activité(s) : Enseignements dispensés tout au long de l'année sous forme de conférences qui couvrent tous les domaines (sciences, sciences humaines, arts et lettres, médecine-santé, environnement), et d'activités (cours, ateliers, visites, concerts,...) permettant, en petits groupes, d'approfondir un domaine et de vivre des moments privilégiés.

CONTACT

M^{me} Corinne DUCOM,
Responsable local
contact@scoutsarpajon.fr
<https://scoutsarpajon.fr>



CONTACT

M. Joël IZAGUIRRE, Président
contact@harmonie-arpajon.com
06 87 05 70 03
www.harmonie-arpajon.com
<https://www.facebook.com/societemusicaledarpajon>



CONTACT

M^{me} Laure KOMPEER
assodesophroetdedetente@gmail.com
38 avenue Aristide Briand,
91290 Arpajon

CONTACT

M^{me} Francine KENDIRGI,
Responsable antenne UTL
Arpajon-Brétigny
utlarpajon@orange.fr
06 84 17 22 96
www.utl-essonne.org



PATRIMOINE

ART ET HISTOIRE DU PAYS DE CHÂTRES

Mission(s) : Promouvoir une meilleure connaissance de la ville d'Arpajon et de sa région.

Activité(s) : Étude et préservation du patrimoine local.

COMRA (COMITÉ POUR LA MÉMOIRE DES RÉSISTANTS AU NAZISME DANS LA RÉGION ARPAJONNAISE)

Mission(s) : Pérenniser le souvenir des victimes du nazisme et du régime de Vichy, transmettre et défendre la mémoire de la Résistance et des valeurs qu'elle portait.

Activité(s) : Travail de mémoire, travaux de recherche historique sur les résistants internés et déportés de la région arpajonnaise élargie.

Permanences : Le jeudi, de 10h à 12h, fermé en juillet, août et jours fériés.

OFFICE DE TOURISME COEUR D'ESSONNE AGGLOMÉRATION

Mission(s) : Géré et animé par des bénévoles, l'Office assure l'accueil, la promotion du territoire de Cœur d'Essonne Agglomération et participe à l'animation locale.

Activité(s) : Renseignements touristiques sur les communes de la CDEA, organisation de randonnées, de voyages et de visites.

Accueil du public : Du mardi au samedi de 9h30 à 12h et de 15h à 18h (samedi : fermeture à 12h)

CONTACT

M^{me} Michelle PLUQUET,
Présidente
artethistoire@free.fr
06 86 73 28 33
www.artethistoire.free.fr



CONTACT

M. Alain BOUYSSY, Président
alain.bouyssy@wanadoo.fr
06 81 95 71 67
https://comra.jimdo.com



CONTACT

M. Daniel BAC, Président
office.tourisme@coeuressonne.fr
01 75 59 06 53
www.ot-arpajonnais.fr



Sport



ASSOCIATION CHUN LING (QI GONG ET ERS)

Mission(s) : Il est en effet nécessaire de bouger pour se maintenir en forme, bouger sans se faire mal, avec des résultats concrets sur la santé.

Activité(s) : Deux disciplines proposées.

- Le Qi Gong, gymnastique ancestrale, branche de la médecine traditionnelle chinoise visant à se soigner par soi-même, se renforcer de l'intérieur, grâce à des mouvements lents, un travail sur la respiration, des postures, des exercices de concentration et de relaxation.

- L'ERS (Étirement et Respiration de Santé, enseigné par un ostéopathe) offre diverses postures d'étirement à réaliser au quotidien ou à appliquer lorsqu'une zone du corps est douloureuse, et un travail approfondi sur la respiration, un gainage musculaire progressif, et l'apprentissage d'une profonde relaxation.

ASSGA ESCALADE (ASSOCIATION SPORTIVE DE SAINT-GERMAIN-LÈS-ARPAJON, SECTION ESCALADE)

Activité(s) : Pratique de l'escalade sur mur, initiation pour enfants, initiation extérieure en montagne.

ATHLÉTIC CLUB ARPAJONNAIS

Activité(s) : Découverte motrice dès 3 ans (Baby Athlétisme), développement sportif pour les plus jeunes vers l'athlétisme de compétition. Pour les adultes, pratique en groupe hétérogène de la course sur route, de l'athlé-bien-être, du trail, de la course extrême, du handisport...

BOXING CLUB ARPAJONNAIS

Activité(s) : Pratique de la boxe française, savate.

CONTACT

M^{me} Nathalie JUINO,
Enseignante de Qi Gong
assoahunling@gmail.com
06 63 14 47 57
www.chunling.fr

CONTACT

M. Julien COLLOT, Président
06 22 39 22 40
<http://www.assga-escalade.com/>

CONTACT

M. Sylvain LAIDET, Président
contact@ac-arpajonnais.com
06 18 08 14 67
<http://ac-arpajonnais.athle.org>



CONTACT

M. Bernard DUBOIS, Président
nanarddub91@gmail.com
07 81 55 67 83
lilibadou@free.fr
club.quomodo.com/bca91/

BREUILLET ESCRIME CLUB

Activité(s) : Cours de fleuret et d'épée, ouverts à tous, dès l'âge de 5 ans. L'escrime favorise la maîtrise de soi, la concentration, les réflexes, le respect mutuel entre tireurs et envers les décisions de l'arbitre. Bien que l'escrime soit un sport de combat individuel, l'esprit d'équipe y est entretenu. Sport de compétition, l'escrime peut se pratiquer également en loisirs.

Adresse : Salle d'armes du gymnase F. Ruiz.

Le club propose en septembre 3 semaines d'essai, gratuites, sans engagement. L'équipement complet (veste, pantalon, masque, fleuret ou épée) peut être loué à l'année.

CLUB BOULISTE ARPAJONNAIS

Activité(s) : Boule lyonnaise.

CLUB HIPPIQUE DES JONCS MARINS

Mission(s) : Entreprise familiale ouverte en 1981, le Club Hippique des Joncs Marins est avant tout un lieu de vie et de partage. Il vous accueille toute l'année dans un cadre verdoyant et une ambiance familiale. Pour des envies d'évasion et un plaisir assuré... pour tous les âges !

Activité(s) : École d'équitation, équitation sur poney et cheval, stage de perfectionnement, voltige équestre, TREC, compétition, Challenge des Joncs, déboufrage de chevaux, pension de chevaux et poneys, cours d'éthologie, balade à l'heure et à la journée, randonnées de deux à quinze jours, pension, anniversaire à poney, accueil de groupes.

CLUB NAUTIQUE DE L'ARPAJONNAIS

Activité(s) : Pratique de la natation (en compétition, départemental à national, ou en loisir), de l'aquagym et bébé nageur, de la plongée subaquatique et de l'apnée contact.

Bassin nautique La Norville, chemin de la Garenne, 91290 La Norville.

CONTACT

contact.escrime@gmail.com
M^{me} Catherine VIVIER, Présidente
06 31 95 04 36
M^{me} Céline BARREAU,
Maître d'armes
c.barreau33@gmail.com
06 73 40 67 22
www.facebook.com/Breuilletes-crimeclub



CONTACT

M. Patrick MAIN, Président
06 82 57 44 37

CONTACT

lesquatrew@gmail.com
01 60 84 05 40
M^{me} Géraldine Watron
06 86 97 68 88
36 chemin du Bois Badeau,
91220 Brétigny sur Orge
www.facebook.com/Le-Club-Hippique-Des-Joncs-Marins

CONTACT

Section natation : contact-natation@cn-arpajonnais.fr
Section aquagym :
M. DAGUENET, 06 72 03 66 53,
plouf91@free.fr
Section plongée : cnaplongee@free.fr ou au 06 11 25 02 27
www.clubnautiquedelarpajonnais.fr



DANCE ART

Activité(s) : Cours de danses, spectacles enfants, spectacles adultes, ateliers périscolaires, stages sportifs et artistiques, chorégraphies, booking artistique, organisation événementielle (arbres de Noël, séminaires, team building, soirées de gala, événements sportifs, etc ...)

DIALOG (TAÏ-CHI-CHUAN)

Mission(s) : Agir pour préserver son capital santé par la pratique du taï-chi-chuan. Être réceptif et à l'écoute de son environnement de façon paisible et relâché grâce à une meilleure circulation d'énergie. Plusieurs axes de pratique permettent ce réveil corporel, cet état d'esprit qui esquivent et préviennent les tensions du corps.

Activité(s) : Gymnastique de longue vie, travail tendineux, articulaire et musculaire. Travail de la posture : concentration et apprentissage de la connaissance de son corps, travail de la force interne. Qi Gong : massages chinois, points de pression sollicitant les méridiens du corps.

Taolu : chorégraphie de l'enchaînement, favorise et sollicite la mémoire.

Horaires : Mardi 14h30 et jeudi 20h30, centre sportif Marcel Duhamel.

ESRA BASKET-BALL

Activité(s) : Pratique du basket-ball en loisir ou compétition, à partir de 6 ans.

ESRA CLUB OMNISPORTS (ENTENTE SPORTIVE DE LA RÉGION ARPAGONNAISE)

Activité(s) : Entente sportive omnisport de la Région Arpagonnaise (basket-ball, gymnastique aux agrès, gymnastique volontaire, judo, musculation, taekwondo, tennis de table, volley-ball, yoga).

CONTACT

M^{me} Vanessa SONÉ,
Directrice artistique
06 65 49 76 32
www.assodanceart.fr contact@assodanceart.fr

CONTACT

M. Laurent DOSNE
lacosne@club-internet.fr
taichicpl@sfr.fr
06 21 70 02 11
<http://www.chenpanling-france.org>
<https://www.facebook.com/pages/Chenpanling-france/>

CONTACT

M^{me} Noëlle CANOVA, Présidente
arpajonbasket@gmail.com
06 07 61 72 54

CONTACT

M^{me} Denise MANUEL, Présidente
denisemanuel@free.fr
06 22 58 75 31

ESRA GYMNASTIQUE AUX AGRÈS

Activité(s) : Gymnastique aux agrès pour filles et garçons de 6 à 19 ans.

ESRA GYMNASTIQUE VOLONTAIRE

Mission(s) : Améliorer sa forme physique en se faisant plaisir et en découvrant de multiples activités.

Activité(s) : Gymnastique d'entretien ou de renforcement musculaire, qui s'effectue en groupe, sur fond musical. Travail basé sur la coordination, le renforcement musculaire et le développement du système cardio-respiratoire, avec ou sans matériel. 17 heures de cours par semaine à des heures différentes de la journée.

ESRA JUDO

Activité(s) : Pratique du judo pour les adultes et enfants à partir de 3 ans. Ouvert aux personnes handicapées.

Horaires : Lundi 17h-19h30, mardi 18h-21h45, mercredi 17h-21h45, spécialité Chambara le jeudi 13h-15h30 et 17h-19h30, vendredi 12h45-15h45 et 18h-21h45.

ESRA MUSCULATION

Activité(s) : Musculation pure ou complément pour un autre sport.

Horaires : Ouverture de la salle lundi, mardi, mercredi, vendredi 17h30-21h et samedi 9h-11h.

CONTACT

M^{me} Sandrine POMMIER,
Présidente
sand.pompom@orange.fr
06 20 52 59 57
Facebook ESRA gymnastique
(groupe fermé)

CONTACT

M^{me} Christine ROCH, Présidente
gymnastique.arpajon@gmail.com
[https://gymvolontairearpajon.
pagesperso-orange.fr](https://gymvolontairearpajon.pagesperso-orange.fr)



CONTACT

M^{me} Denise MANUEL
judo.arpajon@gmail.com
esrajudo@free.fr
06 22 58 75 31
esrajudo.free.fr



CONTACT

M. Joël CHAUVIN, Président
joel.chauvin78@sfr.fr
06 47 14 43 52

ESRA TAEKWONDO

Activité(s) : Le taekwondo est un art martial coréen dont toutes les actions sont basées sur l'esprit. Il offre à chacun de suivre sa propre motivation, que ce soit le self-défense, la compétition, ou simplement la pratique d'un art martial.

Horaires : Cours enfants 5/8 ans, mardi et vendredi 18h à 19h, cours 8/14 ans, mardi, mercredi et vendredi 19h à 20h30.

Cours adultes et + de 14 ans, mardi, mercredi et vendredi de 20h30 à 22h, centre sportif Marcel Duhamel à Arpajon.

ESRA TENNIS DE TABLE

Activité(s) : Pratique en loisir ou en compétition, pour adultes et enfants à partir de 8 ans.

ESRA VOLLEY-BALL

Activité(s) : Le club propose la pratique du volley-ball et du beach-volley pour tous les âges et tous les niveaux.

Horaires : Lundi 20h30-22h45, en compétition mercredi 20h30-22h45..

CONTACT

M. MEZAACHE, Responsable
m.mezaache@gmail.com
06 10 43 10 79
www.facebook.com/TAEKWONDO.ARPAJON/



Arpajon Taekwondo

CONTACT

contact@arpajon-tennisdetable.com
M. Patrick JOLY, Président
patrick_joly@bbox.fr
06 72 85 54 77
M. Hubert AUPERIN,
Responsable jeunes
06 83 61 52 07
<http://www.arpajon-tennisdetable.com/>

CONTACT

M^{me} Delphine HENRY, Présidente
delftgvix@hotmail.fr
06 37 45 51 13
M^{me} Émilie LEFEVRE, Secrétaire
01 69 88 00 32
<https://sites.google.com/site/esravolleyball/>

ESRA YOGA

Mission(s) : Le yoga, issu de la tradition indienne, permet de retrouver une unité, une conscience de soi.

Activité(s) : Pratique de postures pour tonifier le corps. L'attention au souffle et la relaxation développent la concentration et apportent une détente corporelle et mentale.

Horaires : Mardi 14h-15h30 RDC,
jeudi 17h45-19h et 19h-20h15 RDC,
vendredi 9h30-11h et 11h-12h30 RDC,
samedi 9h-10h30 et 10h30-12h 1^{er} étage, centre sportif Marcel Duhamel à Arpajon.

RACING CLUB DE L'ARPAJONNAIS (FOOTBALL)

Activité(s) : Formation à la pratique du football avec entraînement régulier pour adultes, enfants et handicapés.

Participation aux rencontres officielles de la Fédération Française de Football.

RANDO ARPAJON

Activité(s) : Randonnées pédestres dans le sud de l'Essonne et les départements voisins. Organisation de sorties le week-end. Ouvert à tous. Marche nordique.

RUGBY ARPAJON 15

Activité(s) : Initiation, pratique et compétition du rugby à partir de 5 ans révolus.

Horaires : Entraînements pour les jeunes de 5 ans révolus à 14 ans jeudi 18h15-20h.

Entraînements pour les jeunes de 16 ans mercredi et vendredi 18h30-20h30.

Entraînements jeunes de 18 ans mercredi et vendredi 19h-21h.

Entraînements jeunes de +18 ans mardi et jeudi 20h-22h.

CONTACT

M^{me} Sabine DENIS

06 58 07 32 92

M^{me} Danielle VALLAZ-CAVAIHNAC

06 82 36 42 70

esra.yoga91@gmail.com



CONTACT

M. Laurent MICHEL, Président

info@rc-arpajonnais.com

06 86 45 27 44

www.rc-arpajonnais.com

jusdepoire91@hotmail.fr



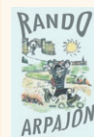
CONTACT

M. Daniel ROUSSEAU, Président

randoarpajon91@hotmail.fr

gigourit91@sfr.fr

06 34 68 76 48



CONTACT

M. Nicolas MONY, Président

nmony.gdc@orange.fr

06 12 60 03 54

http://rugby-arpajon-91.wix.com/esra-arpajon

https://www.facebook.com/ESRA-Rugby-Sé-

nior-550469611756027/

SHINZEN DOJO (AÏKIDO)

Mission(s) : L'Aïkido Wanomichi est opposé à toute idée de violence et de compétition. Cette forme moderne et original de l'Aïkido traditionnel est accessible et utile à tous, quelque soit l'âge, le sexe ou la condition physique. C'est aussi une pratique martiale qui par l'application de principes et de techniques peut se révéler efficace. L'Aïkido Wanomichi inclut un complément indispensable comme la méditation ou des exercices d'assouplissements et de respiration issus de l'Ashtanga Yoga adaptés à la pratique de l'Aïkido.

Activité(s) : Pratique et promotion de l'aïkido et des disciplines associées. En complément éventuel pratique d'autres activités physiques, sportives et de pleine nature.

SOCIÉTÉ DE TIR DE L'ARPAJONNAIS

Activité(s) : Stand de tir, carabine et pistolet à air comprimé, homologué par la Fédération Française de Tir.

STUDIO 21 (SCÈNE D'ARTS ET DANSES)

Missions : Enseignement de la danse, organisation d'ateliers chorégraphiques, production de spectacles.

Activité(s) : Éveil (3-6 ans), initiation (7-8 ans), modern jazz (9-11 ans + ados), modern jazz inter-avancé, street jazz ados + adultes, cabaret jazz adultes tous niveaux, pôle dance ados et adultes.

Les cours sont assurés du lundi au vendredi. L'école est fermée pendant les vacances scolaires. Les tarifs dépendent des cours choisis.

T AND C COUNTRY

Activité(s) : Cours de danse country, démonstrations, animations western, bals country.

Horaires : Lundi 20h-21h cours débutant, 21h-22h cours intermédiaire, centre sportif Marcel Duhamel à Arpajon.

CONTACT

M. Éric CHERY, Président

06 74 68 96 54

M Jean Marie MENARD, Trésorier

06 22 10 39 07

www.shinzendojo.fr



CONTACT

M. Laurent JOLY, Président

tir.arpajon91@free.fr

CONTACT

M^{me} Corinne RÉPÉCAUD,

Directrice artistique

sadanse91@gmail.com

06 77 26 60 16

[https://corinnerepecaud.](https://corinnerepecaud.wordpress.com/cours)

[wordpress.com/cours](https://www.facebook.com/repecaud)

[https://www.facebook.com/](https://www.facebook.com/repecaud)

[repecaud](https://www.facebook.com/repecaud)



CONTACT

M. Patrick CHOPIN, Président

contact@tandc-country.com

07 83 40 77 46

<http://www.tandc-country.com>

TENNIS CLUB D'ARPAJON

Activité(s) : Pratique du tennis à partir de 5 ans en loisirs ou en compétition.

VÉLO CLUB ARPAJON

Activité(s) : Pratique du cyclisme sur route en compétition.

Club historique et phare dans le peloton essonnien, il est accessible aux coureurs de tous niveaux, à partir de 17 ans (catégorie junior).

Z'DANCE FITNESS

Activité(s) : zumba, R'lace, Booty shake, renforcement musculaire.

Horaires : lundi R'Lace 18h45-19h45, zumba 19h45-20h45, danse en talon 20h45-21h45 ; mardi zumba 12h30-13h30 ; jeudi zumba 18h45-19h45, strong 19h45-20h45, street dance 20h45-21h45 ; vendredi strong 12h30-13h30 (gymnase lycée Cassin) ; samedi renforcement musculaire 12h-13h.

Centre sportif Marcel Duhamel.

CONTACT

M. Jérémy FEISTHAMMEL
feisthammel.jeremy@hotmail.fr
06 21 54 74 48
<https://tennis-idf.fr/essonne/>



CONTACT

M. Aurélien TASSAN-GOT,
Président
aureltas@hotmail.com
06 48 14 80 68
<https://veloclubarpajon.over-blog.com>
www.facebook.com/pages/Vélo-Club-Arpajon/86835399929

CONTACT

M^{me} Céline DAURIAC-KUNTZ,
Présidente
zdancefitness.91@gmail.com
<https://zdancefitness.wordpress.com/>
<https://www.facebook.com/Zdance-Fitness-Arpajon-1788777561375893/>

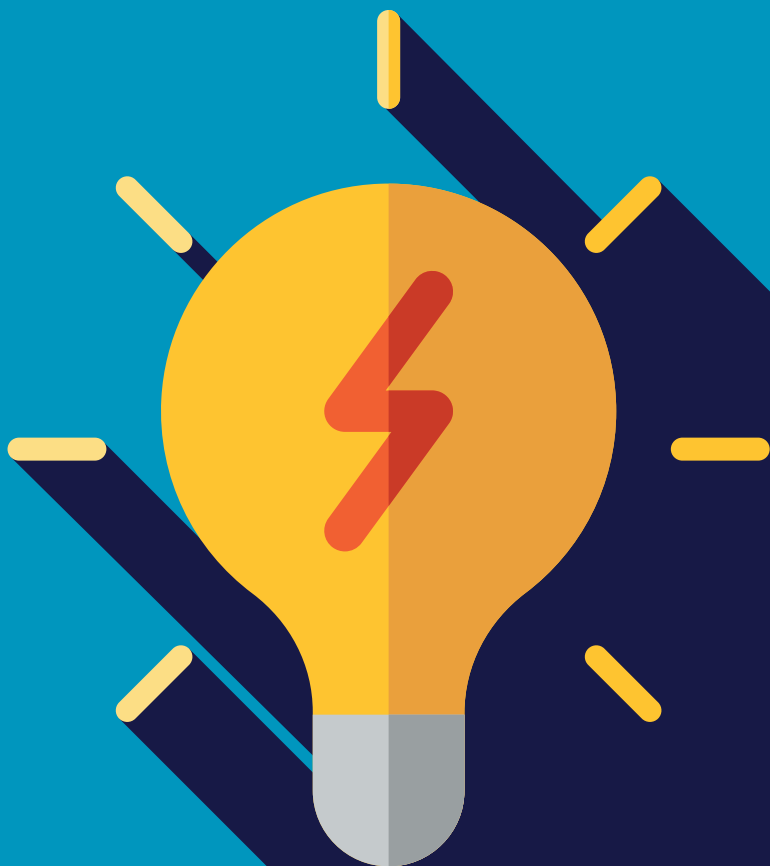


SCOLAIRE

Parents d'élèves

Soutien scolaire

Petite enfance



SCOLARITÉ • ENFANCE

APEL (ASSOCIATION DES PARENTS D'ÉLÈVES DE L'ENSEIGNEMENT LIBRE)

Mission(s) : Association de parents d'élèves qui participe à l'élaboration du projet éducatif, au conseil d'établissement. L'association crée des liens avec les collectivités territoriales.

Activité(s) : Organisation de la fête de Noël et de la kermesse en juin, participation financière aux sorties scolaires, spectacles de Noël... animation de la bibliothèque avec les parents, participation au catéchisme ou culture chrétienne, soutien matériel à la vie de l'école (petits travaux, achats d'équipements éducatifs pour les classes), organisation et ventes diverses.

AAPEA (ASSOCIATION AUTONOME DES PARENTS D'ÉLÈVES DE L'ARPAJONNAIS)

Activité(s) : Relais entre les parents et le corps enseignant.

FCPE (FÉDÉRATION DES CONSEILS DE PARENTS D'ÉLÈVES, ÉCOLE PRIMAIRE ARPAJON)

Activité(s) : Représentation des parents d'élèves.

PEEP DE L'ARPAJONNAIS

Activité(s) : Association de parents d'élèves.

CONTACT

M^{me} HOURCAILLOU, Présidente
apel@ecole-ste-jeannedarc.fr
01 69 26 05 50
www.ecole-ste-jeannedarc.fr

CONTACT

M. Pierre BOURDONCLE
pierre.bourdoncle@inserm.fr

CONTACT

M^{me} Karine MINIÈRE, Présidente
fcpe.primaire.arpajon@gmail.com

CONTACT

M^{me} Muriel DESCOURS,
Présidente
mumu-descours@yahoo.fr
06 60 20 37 27
<http://peepla-norvillearpajon-colleges-lycees.over-blog.com/>



ESA (ENTRAIDE SCOLAIRE AMICALE)

Mission(s) : Apporter un accompagnement à la scolarité, une méthode de travail pour que l'enfant trouve l'estime de soi, prenne conscience de ses capacités et s'achemine vers l'autonomie.

Activité(s) : Pour les jeunes à partir du CM2 jusqu'au collège une équipe d'adultes est à disposition pour aider, expliquer et soutenir dans diverses matières qui sont enseignées les lundis, mardis, jeudis et vendredis, de 16h45 à 18h30.

AAD (AIDE AUX DEVOIRS)

Mission(s) : Apporter à l'enfant soutien et explications lui permettre de suivre normalement le programme scolaire enseigné, suivant son niveau.

Activité(s) : Du CM2 à la 3^e, une équipe d'adultes est à disposition gratuitement, pour aider, expliquer et soutenir dans diverses matières qui sont enseignées les lundis, mardis, jeudis et vendredis de 16h45 à 18h30. Inscriptions au service Jeunesse.

HAPPY SCHOOL ARPAJON

Mission(s) : Proposer des activités favorisant un climat anglophone, partager et échanger sur les différentes cultures anglophones.

Activité(s) : Animations enfants de 3 à 11 ans, cours de conversation adolescents, cours adultes (par niveaux), stages pendant les vacances scolaires, séjours culturels dans pays anglophones, soirées conversation...

CRÈCHE ASSOCIATIVE FLOCON PAPILLON

Mission(s) : La crèche est une association dont les parents sont les acteurs de la gestion et du fonctionnement. Ils ont élaboré, en collaboration avec l'équipe de professionnels, un projet d'établissement auquel chaque famille doit adhérer pour intégrer la crèche.

Activité(s) : La crèche à gestion parentale assure un accueil collectif régulier d'enfants de moins de 4 ans, pendant la journée de 7h30 à 18h30.

CONTACT

M^{me} Nora BALAC,
bnora9@hotmail.com
M. Patrick JACQUINOT
pat.jacquinot@free.fr
01 64 90 64 53 91

CONTACT

Service municipal de la Jeunesse
smj@arpajon91.fr
01 64 90 64 53
3 rue Marcel Duhamel, Arpajon

CONTACT

M^{me} Faty PARISET
happyschooldarpajon@hotmail.fr
07 83 60 48 19
www.happyschool91.fr

Happy School d'Arpajon



CONTACT

M^{me} Nadège NEZONDET,
Présidente
contact@floconpapillon.fr
06 29 85 60 98
M^{me} Aurélie MESSINA, Secrétaire
aurelie.messina@tutamail.com
06 23 17 53 72
http://floconpapillon.fr



VIE LOCALE



ADGPPAE (ASSOCIATION DÉPARTEMENTALE DES GARDES PARTICULIERS ET PIÉGEURS AGRÉÉS DE L'ESSONNE)

Mission(s) : Contribuer au maintien et au rétablissement des équilibres écologiques.

Activité(s) : Réguler les espèces invasives et proliférantes qui portent atteinte à l'agriculture, au gibier, aux espèces protégées, aux biens des personnes, à la sécurité et santé publiques ou aux espèces protégées en mauvais état de conservation. Regrouper les Gardes Particuliers (chasse, pêche) pour faire respecter la loi dans le milieu de la chasse et de la pêche et de l'environnement.

AINVO (ASSOCIATION INTERCOMMUNALE DES NATURALISTES DU VAL D'ORGE)

Mission(s) : Faire connaître, apprécier et protéger la nature, respecter sa flore et sa faune et les sites du Val d'Orge.

Activité(s) : Observations et études des oiseaux, des plantes, des insectes, organisation de soirées et de sorties à thèmes.

AMAP « LES BIAUX ARPAJONAIS »

Mission(s) : L'AMAP « Les Biaux Arpajonnais » organise un partenariat solidaire entre des consommateurs et des producteurs bio de proximité. Objectif : préserver une agriculture de proximité, de garantir un revenu décent aux producteurs, avec un abonnement à l'année, redécouvrir le goût des produits de qualité et de saison.

Activité(s) : Distribution de paniers de légumes le vendredi de 18h15 à 19h30, aux Ateliers du 29, 29 rue Dauvilliers.

Fête de la ferme Sapousse en juin, fête de la courge en octobre (organisée par une AMAP avec la ferme Sapousse).

CONTACT

M. Michel BEDEAU, Président
bedeau.michel@wanadoo.fr
09 79 37 86 28

<http://adgppa.essonne.pagesperso-orange.fr/accueil.htm>

CONTACT

M. Daniel PRUGNE, Président
ainvo91@gmail.com
01 60 84 87 48
06 20 77 55 15
<http://ainvo.fr/>



CONTACT

29 rue Dauvilliers, 91290
Arpajon
M^{me} Danielle LEMAITRE,
Responsable
amap_arpajon@laposte.net
06 89 54 04 02

DE LA CAVE AU GRENIER (RESSOURCERIE)

Mission(s) : Association actrice du développement durable et de l'action sociale qui gère une ressourcerie, lieu de collecte, de valorisation et de sensibilisation à l'environnement.

Activité(s) : L'association trie, nettoie, répare les objets collectés pour les mettre en vente à prix solidaire.

ÉPINOCHÉ DU VAL D'ORGE

Mission(s) : Association Agréée pour la Pêche et la Protection du Milieu Aquatique (AAPPMA), école de pêche.

Activité(s) : L'Épinoche du Val d'Orge participe activement à la vie des milieux humides des communes de la vallée. Elle anime une école de pêche destinée à former les jeunes pêcheurs et organise des manifestations de pêche tout au long de la saison.

Elle réalise la surveillance du domaine de pêche, le rempoissonnement et la gestion piscicole en relation avec les communes et les syndicats de rivière.

ARPAJON VILLE COMMERÇANTE

Mission(s) : Association des commerçants qui contribue à développer l'attractivité commerciale de la ville.

Activité(s) : Animations dans le centre ville, braderie des commerçants, animations de Noël.

CONTACT

contact@delacaveaugrenier.org
09 83 67 29 99
06 83 19 93 23
<https://www.delacaveaugrenier.org>
23 bis boulevard Abel Cornaton,
Arpajon

CONTACT

M. Armand CHARBONNIER,
Président
epinoche.valdorge@aappma-arpajon.fr
06 79 40 70 83
<https://aappma-arpajon.fr>



CONTACT

M^{me} Karine GARRIDO, Présidente
commerce.arpajon@gmail.com
06 61 66 97 30



Se Souvenir

Anciens Combattants,
Culte



SE SOUVENIR

ACPG (ASSOCIATION DES ANCIENS COMBATTANTS ET DES PRISONNIERS DE GUERRE)

Mission(s) : Commémorer la mémoire des Résistants de l'Arpajonnais.

Activité(s) : Participation aux cérémonies officielles, commémorations, hommages aux Morts pour la France, visites de musées, mémoriaux et champs de bataille. Apporter un soutien moral et financier aux adhérents et veuves dans le besoin.

FNACA (FÉDÉRATION NATIONALE DES ANCIENS COMBATTANTS D'ALGÉRIE DE L'ARPAJONNAIS)

Mission(s) : Devoir de mémoire, anciens combattants d'Algérie, du Maroc et de Tunisie.

Activité(s) : Participation aux cérémonies officielles, organisation de la galette des rois, de voyages, déjeuners, thés dansants...

SOCIÉTÉ NATIONALE D'ENTRAIDE À LA MÉDAILLE MILITAIRE

Activité(s) : Resserrer les liens qui unissent tous les porteurs de la Médaille militaire, assurer le prestige de cette distinction.

CONTACT

M^{me} Caroline FERRON, Présidente
caroline.ferron@orange.fr
01 60 83 40 61

CONTACT

M. Roland GONDOUN, Président
roland.gondouin@orange.fr
06 03 51 63 08

CONTACT

M. Roger BEATO
roger.beato@club-internet.fr

CULTE

ASSOCIATION CATHOLIQUE FRANCO-PORTUGAISE

Activité(s) : Animations, messes portugaises et franco-portugaises, fête de Notre Dame de Fatima en mai et octobre.

CONTACT

M. José MARQUES, Président
09 83 37 97 30

ÉGLISE PROTESTANTE ÉVANGÉLIQUE D'ARPAJON

Activité(s) : Le dimanche à 10h30, célébration de la messe, ouverte à tous ceux qui veulent découvrir le Christ et son enseignement. Activités proposées en semaine.

CONTACT

Pasteur GUERRIB, Président
jamel@club-internet.fr
01 64 58 98 06
<http://epea-arpajon.e-monsite.com>

GROUPEMENT PAROISSIAL DE L'ARPAJONNAIS

Activité(s) : Accompagnement aux différents évènements religieux de l'église catholique.

Messe à l'église St Clément le dimanche à 11h.

CONTACT

M. Jean-Marc BRAXMEYER
secteur-pastoral.arpajonnais@
wanadoo.fr
01 64 90 01 17

Avis aux associations

L'annuaire des associations d'Arpajon a été remis à jour et enrichi à partir des informations transmises par les associations elles-mêmes. N'hésitez pas à nous communiquer vos nouvelles coordonnées ou activités pour la prochaine édition :

Correspondant associations
01 70 62 80 88, 06 48 53 99 14
viessociative.bmiac@arpajon91.fr

Service communication :
01 64 90 44 46
servicecom@arpajon91.fr

Comptoir des Associations

LE COMPTOIR DES ASSOCIATIONS EST LE POINT D'INFORMATION DE LA VIE ASSOCIATIVE SUR ARPAJON

Le public peut y trouver l'actualité des associations, leurs petites annonces (offre de bénévolat, évènements, initiatives, etc.).

Les associations peuvent :

- Trouver des informations qui les concernent directement (formations, appels à projet, éléments législatifs, etc.)
- Déposer des annonces ou des messages
- Utiliser le photocopieur et le laboratoire de communication
- Joindre le correspondant associations, pour conseils et orientations
- Organiser un évènement, une exposition
- Se renseigner sur les modalités d'obtention des services aux associations

SERVICES AUX ASSOCIATIONS PROPOSÉS PAR LA VILLE

- Mise à disposition de locaux
- Mise à disposition de moyens de transport
- Mise à disposition de boîtes aux lettres
- Octroi de moyens financiers (subventions de fonctionnement, «Appel à projet» ou exceptionnelle)
- Édition d'un annuaire des associations œuvrant sur la ville
- Accès au forum des associations
- Communication sur le flash info, les panneaux lumineux, le site internet de la ville ou via le Comptoir des Associations (expo, message, petite annonce)
- Lettre d'information mensuelle
- Soirée des bénévoles
- Accueil de formations pour les bénévoles, en partenariat avec le Conseil départemental

LE COMPTOIR DES ASSOCIATIONS :

Services en bibliothèque

bibliothèque@arpajon91.fr, 01 64 90 75 05

Joindre le correspondant :

vieassociative.bmiac@arpajon91.fr, 01 70 62 80 88, 06 48 53 99 14.



Mairie d'Arpajon

70 Grande rue
91290 Arpajon
01 69 26 15 05
www.arpajon91.fr