

PLANNING MERCREDI ELEMENTAIRE EDOUARD HERRIOT

MERCREDI 05 MARS

CP - CE1



Jeu sportif :
Parcours de golf

Eveil musical :
Initiation à la
composition

Activité manuelle :
Vase en plâtre

CE2
CM1 - CM2

Découverte d'ailleurs :
Initiation au japonais

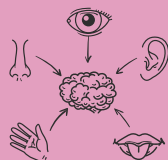
CP - CE1

Jeu collectif :
Kim goût



CE2
CM1 - CM2

Jeu collectif :
Parcours sensoriel



MERCREDI 12 MARS

Jeu de société :
Time's up

Eveil musical :
Reconnaitre les sons

Activité manuelle :
Bracelet brésilien



Activité manuelle :
Vase japonaise

Jeu collectif :
Jeu de l'alphabet



Atelier culinaire :
Oréo sushi

CRÊPES PARTY



MERCREDI 19 MARS

Jeu sportif :
Tournoi du plot

Jeu collectif :
Jeu du mime

Activité manuelle :
Dessous de plat
personnalisé

Activité manuelle :
Création d'un ramen
japonais

Atelier culinaire :
Tarte aux pommes



Jeu sportif :
Parcours handi sport



PLANNING MERCREDI ELEMENTAIRE EDOUARD HERRIOT

MERCREDI
26 MARS

CP - CE1

RÉPÉTITION
SPECTACLE

CE2
CM1 - CM2

Jeu collectif :
Bac en image et musique

CP - CE1

Activité manuelle :
Origami porte bonheur

CE2
CM1 - CM2



MERCREDI
02 AVRIL

Atelier culinaire :
PRÉPARATION DU
BRUNCH

BRUNCH DU
CENTRE

CINÉ
DÉBAT

ZUMBA



MERCREDI
9 AVRIL

MATINÉE
DES DÉFIS



Jeu collectif :
La feuille en mouvement

PASSERELLE
SMJ

Informations & Renseignement

• Les activités

Tout au long de la période divers ateliers variés et adaptés au groupe d'âge seront proposés aux enfants
J'adapte les chaussures suivant la sortie prévue
J'adapte les vêtements suivant la météo

• Les sorties

Les sorties seront affichés en début de période, et de les enfants souhaitant y participer pourront s'y inscrire.

• Les groupes d'âge

L'accueil fonctionne par groupe d'âge :
CP & CE1 + CE2 & CM1/CM2

- Les inscriptions se font sur le KIOSQUE-FAMILLE à la journée pour les mercredis et pour les vacances scolaires.
- Concernant le mercredi, toute annulation sur une réservation doit être effectuée 8 jours avant sur le KIOSQUE-FAMILLE pour être prise en compte et non facturée. Pour les vacances scolaires, consulter le planning des dates d'annulations.
- Les absences injustifiées entraîneront une mise en attente des réservations à venir pour la période des mercredis et vacances suivantes.
- Les justificatifs médicaux sont à transmettre dans les 7 jours au service éducation (en mairie) pour que la journée ne soit pas facturée.
- Les activités et les sorties ainsi que les horaires sont susceptibles d'être modifiés, annulés suivant la météo et autres nécessités de service.
- Après 19h, tout retard sera facturé, consulter le règlement intérieur pour connaître la tarification des retards (mercredi et vacances)

Maternel La Rémarde (3-6 ans)
Parking du Moulin de Cerpied
Tél : 01 60 83 13 87
clm@arpajon91.fr
periscolaire.lr@arpajon91.fr

Elémentaire Victor Hugo (6-12 ans)
28 rue Dauvilliers
Tél : 01 64 90 96 59
clp@arpajon91.fr
periscolaire.vh@arpajon91.fr

Elémentaire et Maternel
Edouard Herriot
8 rue E.Herriot
Tél : 01 78 83 81 99
periscolaire.eh@arpajon91.fr